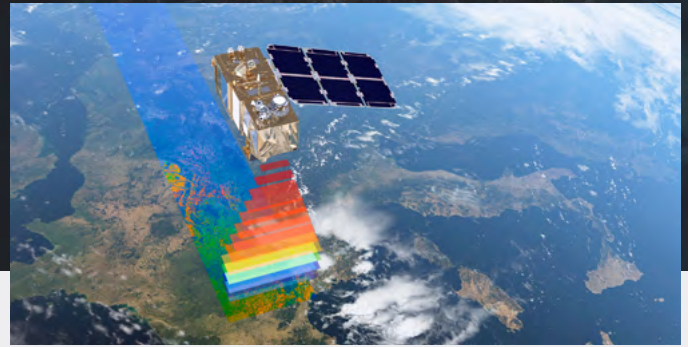


Estudio de Aeropuertos desde el espacio

Una completa solución para el estudio de su Zona Protegida de 13 km



ESTUDIO DE AEROPUERTOS DESDE EL ESPACIO

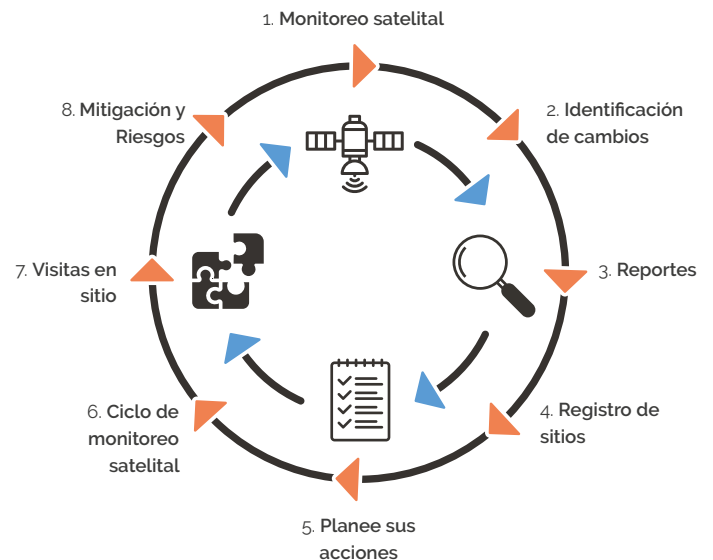
Imagine un estudio de su Zona Protegida de 13 km alrededor del aeropuerto que incluya monitoreo satelital, reportes automáticos y una evaluación especializada que este disponibles para utilizarse como parte de su programa de Gestión de Riesgos de Fauna. Con el servicio de monitoreo satelital Ascend, su aeropuerto obtendrá:

- Un completo estudio de su Zona Protegida de 13km alrededor de su aeropuerto
- Identificación de los cambios ocurridos en el panorama de la zona
- Acceso al servicio Off- airfield (registro de fauna en la zona externa de su aeropuerto)

OBTÉN MAPAS SATELITALES AQUÍ

DESCRIPCIÓN DEL PROCESO

1. **Monitoreo satelital:** Su aeropuerto es mapeado mensualmente vía satelital.
2. **Identificación de cambios:** Mapas satelitales a su disposición.
3. **Reportes:** Están disponibles en formato pdf.
4. **Registro de sitios:** Combinan la identificación de cambios detectados satelitalmente con el conocimiento local.
5. **Planee sus acciones:** De acuerdo con el continuo monitoreo de inspecciones en sitio y en sus diálogos con autoridades y/o propietarios de tierras y/o localidades.
6. **Ciclo de monitoreo satelital:** Monitoreo mensual de sitios específicos.
7. **Visitas en sitio:** La fauna es observada y cuantificada.
8. **Mitigación y Riesgos:** Evalúe el problema. ¿Puede ser el riesgo mitigado? ¿Como?



SEGUIMIENTO A LAS SUPERFICIES DE AGUA

El agua atrae y recrea la fauna, por esto es importante su monitoreo. Basado en datos multispectrales obtenidos de la constelación del centinela satelital, Ascend puede mapear los cuerpos de agua. Usando esta solución podemos identificar los cambios que podrían impactar el comportamiento de la fauna en su zona. El "Find water" (mapa para la identificación de cuerpos de agua) está disponible en el portal de Ascend. Solo toma unos segundos, pruébelo a continuación.

Descripción detallada del proceso

1. Monitoreo Satelital

Su aeropuerto será monitoreado frecuentemente por el Sentinel-2 Constelación de satélites de observación terrestre, creado para llevar a cabo observaciones terrestres tales como cambios en el panorama. Los datos satelitales estarán disponibles para usted.

OBTÉN MAPAS
SATELITALES AQUÍ

2. Identificación de cambios

Los mapas digitales satelitales le permiten a usted y su especialista en fauna la identificación de los cambios de su zona protegida que pueden impactar el comportamiento de la fauna. El módulo de "Monitoreo de los 13 km de la zona protegida" cuenta con la capacidad de proveer análisis y de registrar sitios (hábitats o focos de atracción), lo que además lo habilitará para actuar y mitigar riesgos con efectividad. Con Ascend Solution, usted obtiene un completa visión de los 530 km² de su zona protegida.

3. Reporte satelital

Usted recibirá un reporte en formato PDF en el cual podrá comparar imágenes satelitales pasadas con actuales. El Mapa está dividido en cuadrículas especialmente diseñadas para facilitar localización de los cambios relevantes. Usted puede ver estos cambios directo en su mapa digital o en su reporte "13 km report". El reporte puede ser firmado por usted en la página final y ser guardado para uso interno y/o documentación. Click [aquí -reporte de monitoreo de su zona de 13 km.](#)



4. Registro de sitios

Combine la identificación satelital de cambios, su conocimiento local de su zona y la guía de su experto en fauna. Basados en lo anterior, se seleccionan los sitios (hábitats o focos de atracción) que deberían ser monitoreados en el AscendXYZ web-portal. Si usted ya está monitoreando estos sitios, estos pueden ser incluidos en el proceso.

5. Planee sus acciones

Use los mapas satelitales para identificar los cambios que podrían potencialmente impactar la fauna de su zona. Luego usted puede:

1. Monitorear un cambio para evaluar si este es permanente o transitorio.
2. Llevar a cabo visitas en sitio para evaluar la actividad de fauna.
3. Dirigirse directamente a las partes involucradas.

Los niveles de las actividades de fauna pueden ser definidos como bajo, medio y alto antes de realizar las visitas en el sitio. Cada nivel de actividad desencadena una respuesta diferente. El nivel de la actividad y el nivel de riesgo (basado en su evaluación de riesgos "On-airfield" ("registro de fauna en el perímetro interno del aeropuerto y el peso de las especies") son cuantificados en el reportes "Off-airfield".

6. Monitoreo de sitios

Los sitios son evaluados regularmente en la actualización de las imágenes satelitales. Hemos incorporado la opción "Find water" especialmente diseñada para el análisis de los cuerpos de agua. El módulo cuenta con otros mapas de consulta "Map layers" que hacen posible la inspección exhaustiva de cada sitio.

- Si cambios significativos y relevantes son identificados, el nivel de riesgo se actualiza en las visitas presenciales.
- Si no se han presentado cambios relevantes en un sitio durante un periodo de 12 meses, este puede ser removido de la lista de monitoreo de sitios.

7. Visitas in situ

Durante estas el comportamiento de la fauna es observado y cuantificado. Se realizan con el uso del módulo de registro "Ascend Off-airfield" donde la position, el tiempo, las especies, el No. de individuos y sus actividades son registradas. Todos los datos están disponibles en los reportes de "Off-airfield" y son descargables:

- Ante una baja actividad de fauna registrada durante un largo periodo, se le asigna al hábitat un nivel de riesgo más bajo o es eliminado para monitoreo.

- Si se presenta una actividad de fauna en grado medio registrada durante un periodo de tiempo, la visita in situ debe continuarse, a menos que la actividad no suponga una amenaza para la aviación segura.
- Si una alta actividad de fauna es registrada en un sitio este debe ser clasificado como foco de "mitigación" de riesgo.

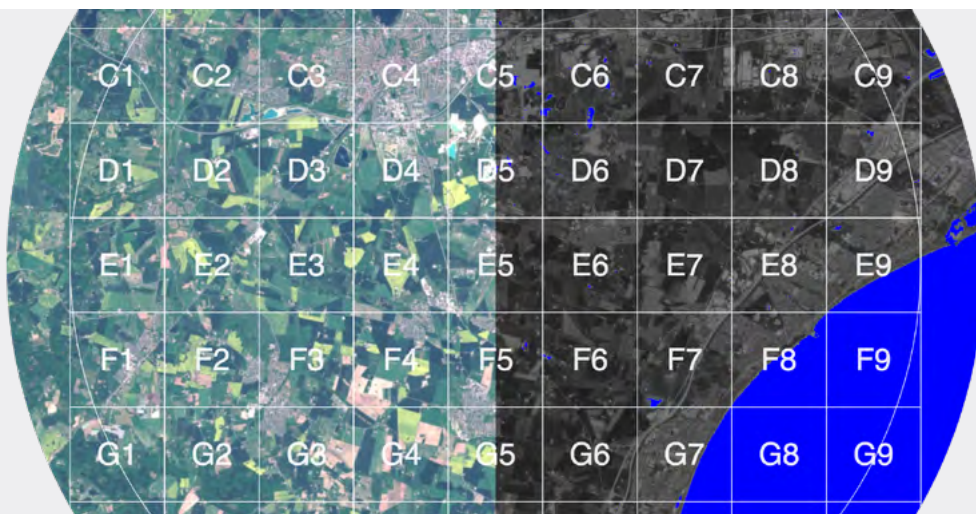
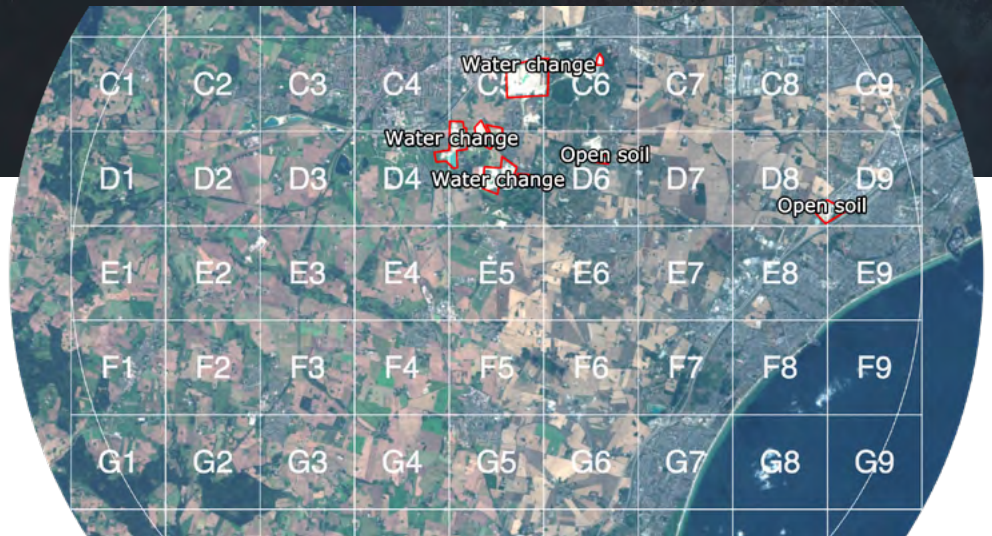
8. Mitigación y riesgo

Evalué el problema. ¿Este puede mitigarse?, Si la respuesta es positiva, ¿cómo? Ilustramos un caso: Solicitamos al propietario de un terreno permiso para disuadir un Ganso que está en su tiempo de descanso en un lago. Este sitio no es parte de la evaluación de riesgos de los 13 km, entonces ser evalúa y una vez se considera relevante, le permitirá el monitoreo continuo y el llevar a cabo visitas in situ.

Estudio de Aeropuertos desde el espacio

Una completa solución para el estudio de su Zona Protegida de 13 km

IDENTIFICACIÓN DE CAMBIOS EN EL PANORAMA



SEGUIMIENTO A LOS CUERPOS DE AGUA

Visite nuestra website para ver un mapa interactivo de como usted puede hacer seguimiento a los cuerpos de agua.

[VEA NUESTRA WEBSITE](#)

	SMALL	REGIONAL	MAJOR
PRECIO MENSUAL DEL SERVICIO	€80	€300	€500
Monitoreo satelital	✓	✓	✓
Almacenamiento de Mapas satelitales online	✓	✓	✓
Acceso a Ascend web-portal		1	3
Reporte anual		✓	✓
Actualización trimestral de mapas satelitales		✓	✓
Acceso a la opción de análisis "Find water"		✓	✓
Reporte trimestral			✓
Integración con "Off airfield recording"			✓

